

Slutrapport kursutvärdering, FMAN25

Basfakta

Kursnamn	Variationskalkyl	
Kurskod	FMAN25 Kursplan	
Högskolepoäng	7.5	Arbets tid enligt läro- och timplaner
Läsår	202223	Föreläsningar 16 h
Kursen slutade i läsperiod	VT_LP2	Övningar 0 h
Program	samtliga	Laborationer 0 h
Antal registrerade på kursen	31	Handledd tid 0 h
Antal godkända/andel av registrerade	13 / 42 %	Självstudietid 84 h
Antal enkätsvar/svarsfrekvens	8 / 26 %	
Antal män som svarat	7	
Antal kvinnor som svarat	0	

Sammanfattning av enkätsvar

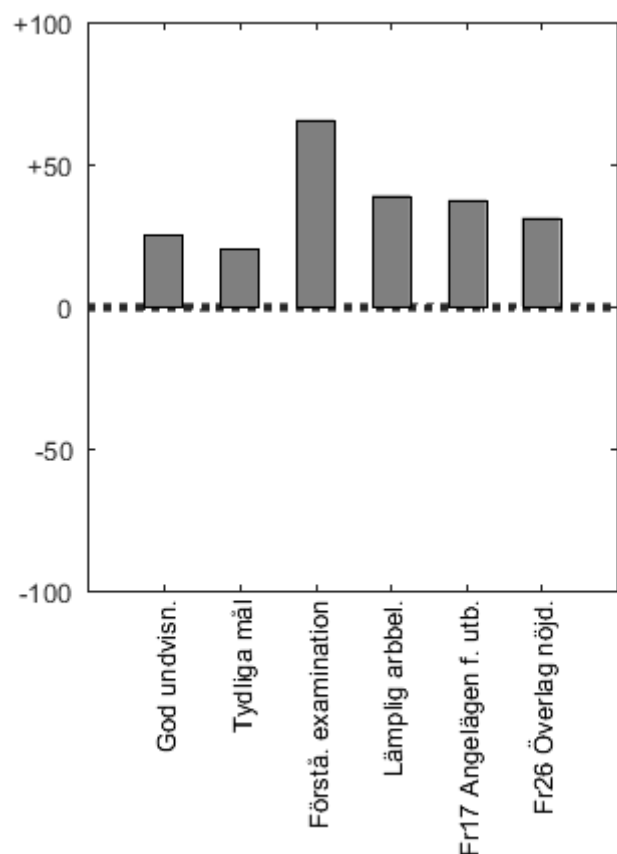
På alla frågor utom den om närvaro kan poängen variera mellan -100 och +100, där -100 innebär att man "tar helt avstånd från påståendet" och +100 att man "instämmer helt i påståendet".

Närvaro vid undervisningen

Andel av undervisningen	Antal	Andel
0-30 %	2	25 %
30-70 %	2	25 %
70-100 %	4	50 %

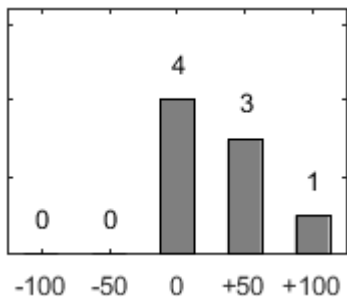
Skalor & enskilda frågor

Skala	Poäng	StdAvv
God undervisning	+25	46
Tydliga mål	+20	38
Förståelseinriktad examination	+66	23
Lämplig arbetsbelastning	+39	44
Enskilda frågor		
Kursen känns angelägen för min utbildning	+38	44
Överlag är jag nöjd med den här kursen	+31	37



Fördelning av svar på fråga 26:
"Överlag är jag nöjd med den här kursen"

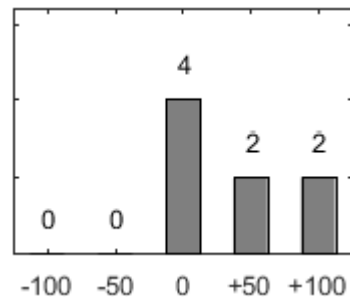
Fördelning av svar på fråga 17:
"Kursen känns angelägen för min utbildning"



Antal Andel

Missnöjda (<0)	0	0 %
Neutrala (0)	4	50 %
Nöjda (>0)	4	50 %
Har ej besvarat frågan	0	0 %

Medelpoäng	+31
Standardavvikelse (StdAvv)	37



Medelpoäng	+38
Standardavvikelse (StdAvv)	44

Kommentarer

Kursrepresentantens kommentarer

Kommentarer har ej inkommit före utsatt tid

Kurslärarens kommentarer

Kommentarer har ej inkommit före utsatt tid

CEQ-enkäten fylldes i

Webbenkäter har använts på denna kurs.